

Ejercicio 3

Clase 3

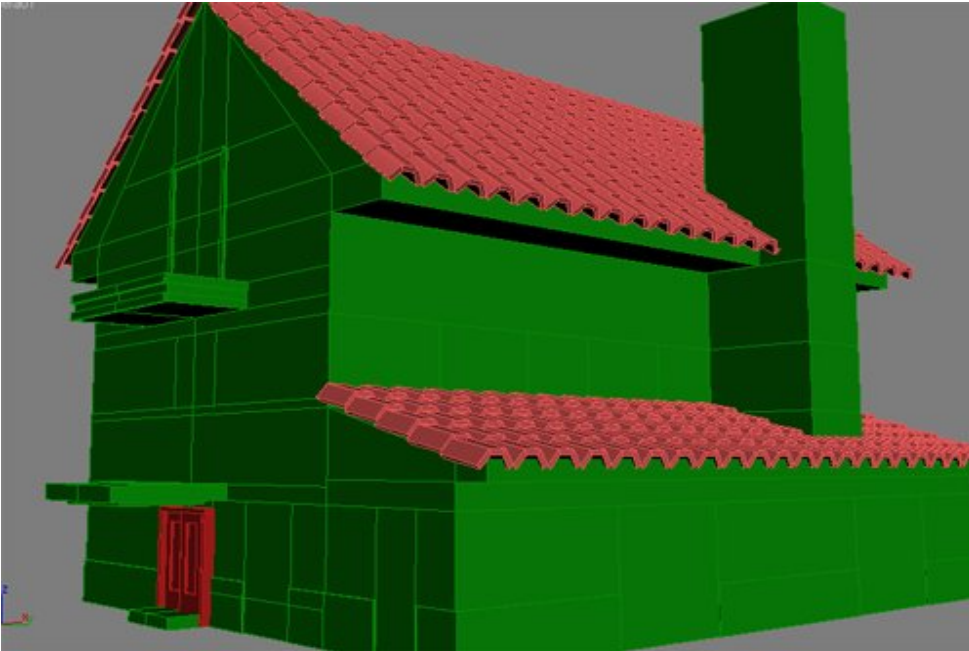
Introducción a modelaje arquitectónico

En este ejercicio vamos a intentar reproducir la geometría del chalet que vemos en la imagen.



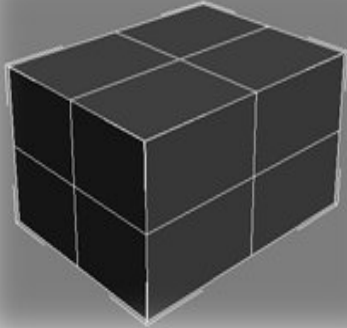
Intentaremos abstraernos de la imagen en sí para intentar comprender la geometría en la que podemos simplificar su estructura.

El resultado final debería salir algo parecido a esto:

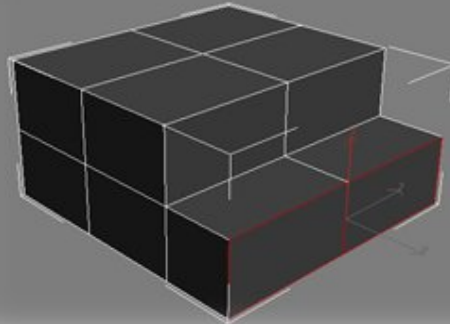


En este modelaje no tienen demasiada importancia las medidas de la casa, basta con que reproduzcamos más o menos la geometría de la imagen original.

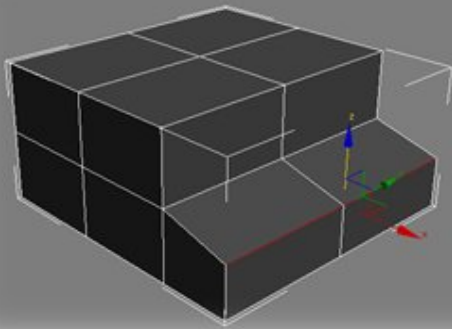
Cada uno puede ver el proceso de modelaje como mejor le parezca. A continuación enumero los pasos que he seguido yo para acercarme a la geometría definitiva.



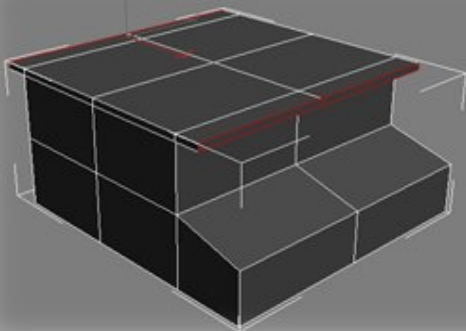
Empiezo con una box dividida en dos segmentos por cada dimensión



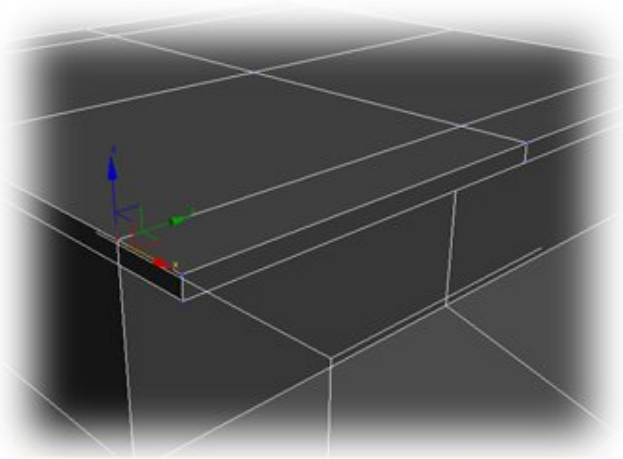
Extruyo el ala lateral



Bajamos un poco la altura del techo para crear la inclinación

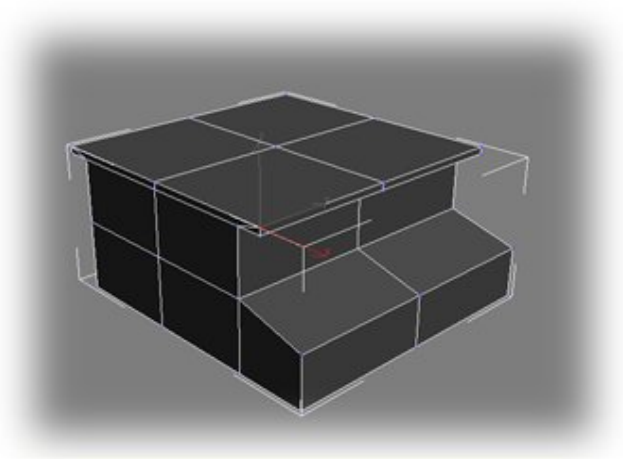
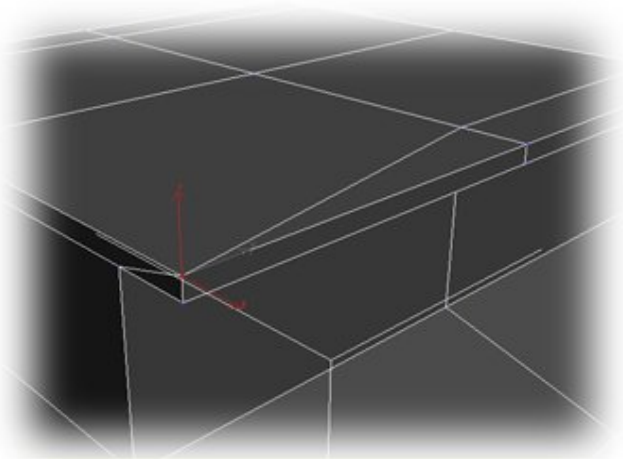


Subdividimos polígonos y extruimos las alas del techo

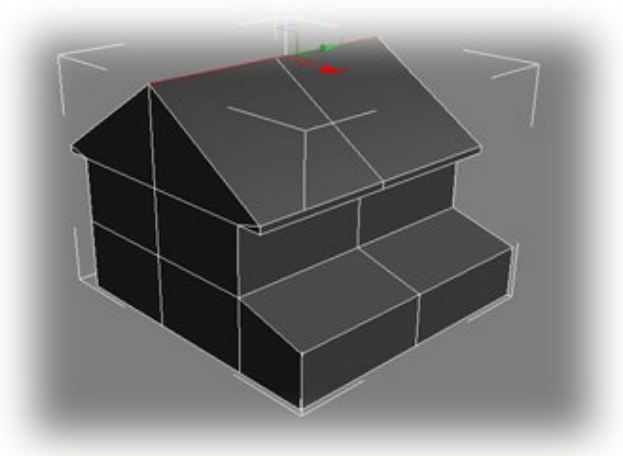


Ahora llegamos a un paso difícil de entender. Tenemos que el techo tenga sólo una arista en el centro, para crear su inclinación tirando de ella hacia arriba.

Para eliminar las aristas intermedias, eliminamos sus vértices: pero no cancelándolos, sino soldándolos con sus adyacentes:



Cuando soldemos todos ya no quedarán aristas en el techo aparte de la central



Moviendo la arista central hacia arriba creamos el techo inclinado

Tras esto, nos quedaría crear la tejas (crearíamos una por el método que queramos y la clonaríamos las veces que fuese necesario). Tendremos que tener cuidado y utilizar los mínimos polígonos posibles en la creación de una teja, pues cuando sena muchas en la pantalla, el número elevado de polígonos hará que se sobrecargue mucho la escena.

Con subdivisiones crearemos los balcones, la chimenea, y si queremos, los marcos de las ventanas.